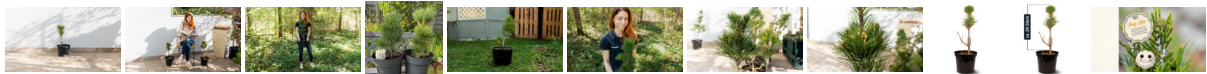




Zirbenbaum im Topf, ca. 30-50cm (ULTRA) - Zirbenbaum aus Österreich | jung, frisch, lebend - für den Garten oder Balkon



Beschreibung

Echter Zirbenbaum, bereits im Topf. Sehr robust, pflegeleicht, wächst ca. 5cm pro Jahr.

* DER RICHTIGE STANDORT

Zirben mögen es sonnig, aber Halbschatten ist natürlich auch möglich. Die Zirbe freut sich über genügend Abstand zu anderen Bäumen, damit sich das Wurzelwerk gut entfalten kann.

☐ BEREITS IM TOPF

Die Zirbe ist hier bereits vertopft, kann aber auch ausgepflanzt werden. Als Hochgebirgspflanze kennt die Zirbe keine nährstoffreichen Böden. Sie bevorzugt daher einen eher mageren Boden. Mischen Sie am besten 50% Blumenerde mit 50% Schotter. Damit fühlt sich Ihre Zirbe wohl und Staunässe kann vermieden werden.

☐ PFLANZUNG IM GARTEN MÖGLICH

Für eine gute Entwicklung im Garten sollte das Pflanzloch etwa doppelt so groß wie der Wurzelballen sein. Wichtig ist zudem ein lockerer, gut durchlässiger Boden - idealerweise mit einer Drainageschicht aus Kies.

☐ WASSER - ABER BITTE NICHT ZU VIEL, UM STAUNÄSSE ZU VERMEIDEN

Gießen Sie Ihre Zirbe im Frühjahr und Herbst rund 1-2x pro Woche. Im Sommer 2-3x. Verwenden Sie am besten Regenwasser. Der Wurzelballen darf gerne auch mal austrocknen. Dies stärkt die natürlichen Kräfte der Zirbe und simuliert die härteren Bedingungen in den Alpen.

☐ WACHSTUM

Die Zirbe wächst rund 5-10cm pro Jahr. Ab dem 5. Jahr kann die Zirbe auch mal größere Schübe machen.

* WINTER

Die Zirbe ist frosthart. Sie muss daher nicht extra eingewintert werden und darf zu allen 4 Jahreszeiten draußen im Freien bleiben.

☐ AUFGEWACHSEN IN DER STEIERMARK & IN KÄRNTEN

ZIRBELINO legt Wert auf Regionalität! Unsere Zirbenbäume werden nachhaltig und fair in Österreich hochgezogen. Sie erhalten eine



“regionale” Zirbe.

Allgemeine Spezifikationen

Name: Zirbe, Zirbelkiefer, Arve, Zirbel, Zirbenbaum, Zirbelbaum

Lateinische, wissenschaftliche Bezeichnung: Pinus Cembra

Gattung/Familie: Kieferngewächse

Alter: bis 1.200 Jahre

Max. Höhe: bis zu 25 Meter

Durchmesser: bis zu 180cm

Farbe: braun bis rötlich

Nadeln: ca. 10cm, Büschel mit fünf Nadeln pro Kurztrieb

Festigkeit: weich, dauerhaft grün

Früchte: Zirbenzapfen (innen violett, rötlich) - enthalten Zirbennüsse

Reife: Juni, je nach Region auch etwas später

Verbreitung: Alpen (Österreich, Schweiz, Italien)

Seehöhe: ab 1.700m

Besonderheit: sehr frost- und temperaturbeständig (bis -40°C)

Wetter allgemein: sehr witterungsbeständig

Gesetzliche Hinweise

EU-Pflanzenpass



A Zirbe / Pinus Cembra

D AT

Pflanzenpass / Plant Passport

B AT - K 2080

C siehe Lieferschein